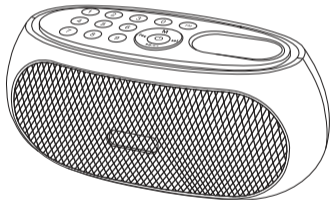


블루투스 스피커

# PINGKY-30/40

## 사용설명서



안전을 위한 주의사항은 사용자의 안전을 지키고 재산상의 손해를 사전에 방지하기 위한 내용입니다. 잘 읽고 올바르게 사용하여 주십시오.

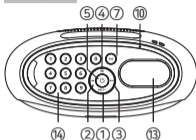
- ◆ 본 제품은 국내용(대한민국)이며, 해외에서는 사용할 수 없습니다.
- ◆ 이 사용설명서는 제품보증서가 포함되어 있으니 잘 보관하여 주십시오.

## 안전 및 주의사항

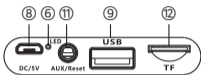
- 본 제품을 분해, 수리, 개조하지 마십시오.  
(오작동으로 화재, 상해의 우려가 있습니다.)
- 제품 구입시 함께 제공되는 USB케이블로 충전하시기 바랍니다.
- 천둥, 번개가 치는 건물 밖에서 사용하지 마십시오.
- 외관 청소시에는 물이나 신나 및 기름류등 닦는 세제로 사용하지 마시고, 부드러운 마른 헝겊으로 닦아 주세요.
- 본 제품은 방수가 되지 않는 제품입니다. 침수나 습기가 많은 장소해서 사용하지 마십시오.
- 가연성 스프레이, 인화성 물질 등을 제품과 가까운 곳에서 사용하거나 보관하지 마십시오.
- 제품을 떨어뜨리거나 충격을 주지마십시오.  
(제품 고장의 원인이 됩니다.)
- 본체를 화기 근처나 여름의 뜨거운 차량 내부에서 보관하지 마십시오. (건전지 손상이나 제품 파손의 위험이 있습니다.)
- 본 제품 사용시 어린이, 애완동물과의 근거리 사용시 보호자의 각별한 관심이 필요합니다.
- 장시간 제품을 사용하지 않을 때는 적어도 한달에 한번 충전하여 주십시오.
- 본 제품을 장시간 사용하지 않을 때에는 반드시 충전 후 보관하여 주십시오. 충전건전지가 완전 방전되어 있으면 복구가 불가능할 수도 있습니다.
- 지정한 이외의 충전건전지를 사용하지 마십시오. 전지 폭발 및 파손으로 인해 상해 및 제품에 손상을 입을 수 있습니다.
- 고속충전기로 충전하지 마십시오. 일반적으로 "DC5V, 2A" 이하의 충전기로 사용하십시오. 그렇지 않으면 제품의 고장의 원인이 됩니다.

## 명칭 및 기능

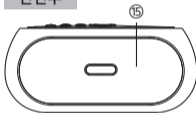
### 윗면부



### 뒷면부-확대



### 전면부



### 뒷면부



- ① [M/R] 재생/일시정지/전화받기/FM자동탐색
- ② [⏮] 이전곡/길게 누르면 음량 감소 버튼
- ③ [⏭] 다음곡/길게 누르면 음량 증가 버튼
- ④ [M] 기능전환 버튼  
블루투스-AUX-TF카드-USB
- ⑤ [⏻] 전원 on/off 버튼
- ⑥ 충전 표시부

- ⑦ [FM] FM방송 선택버튼
- ⑧ [DC 5V] 충전입력단자
- ⑨ [USB Slot] USB입력단자
- ⑩ [MIC] 전화 마이크부
- ⑪ [AUX] 외부기기 입력단자 [Reset] 제품초기화
- ⑫ [TF Slot] TF카드 입력단자
- ⑬ 표시부
- ⑭ [0~9] 숫자버튼
- ⑮ 스피커

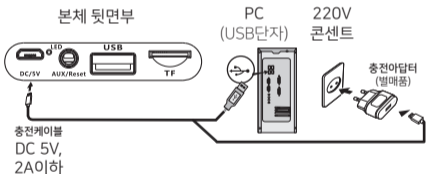
☞ 참고 제품에 이상이 발생하면 "외부기기"안에 송곳으로 눌러주시면 제품이 초기화됩니다.

## 일반 기능

### ■ 충전하기

- 표시부에 건전지 표시가 깜박거리거나 재생이 자동적으로 OFF 되면 제품 뒷면에 충전입력단자에 충전케이블을 연결하여 충전하십시오. (완충전시간 보통6시간)
- USB케이블을 본체 USB충전단자와 PC 또는 USB충전 아답터와 연결이 DC5V, 2A 이하로는 가능하고 고속 충전기는 사용하지 마십시오. 기기에 손상을 초래할 수 있습니다.
- 건전지 소모시 표시부에 충전지 아이콘이 깜빡거립니다.

☞ 참고 충전시 전원(⏻)을 눌러 off하여 주십시오.  
충전시간은 절대 10시간 이상하지 마십시오.  
(기기의 충전지에 손상이 생길 수 있습니다.)



### ■ 외부기기(AUX)연결하기

본체는 외부기기를 연결하여 음향을 청취하실 수 있습니다.

- [⏻] 버튼을 눌러서 전원을 "on"합니다.
- 외부기기 출력단자를 본체 외부기기 입력단자에 연결합니다.
- [M] 버튼을 눌러서 "AUX"를 선택합니다.
- 본체와 외부기기 음량을 조절합니다.

## 기능 동작하기

### ■ FM 방송 듣기

1. 본체 전원(⏻) 버튼을 길게 눌러 전원을 "on"합니다.
2. [FM] 버튼을 누르면 FM모드로 전환됩니다.
3. [FM] 버튼을 누르면 FM방송(88~108MHz) 자동 선국 기억을 시작합니다.
4. 숫자 버튼을 눌러 직접 방송국을 선국하실 수 있습니다.  
예) 97.3 MHz(KBS)  
숫자버튼 : 9+7+3 누릅니다.

**참고** FM방송은 지역에 따라 수신감도가 다를 수 있으므로 본체를 이동하여 최적에 맞게 위치를 이동하여 청취 하시기 바랍니다.

### ■ TF 카드 및 USB MP3파일 재생하기

1. 본체 전원(⏻) 버튼을 눌러 전원을 "on"합니다.
2. MP3파일로 저장된 "TF카드/USB" 삽입하면 자동으로 재생되고, 또한 [M] 버튼을 눌러서 "TF카드/USB" 선택 하십시오.
3. [재생/일시정지] 버튼을 누르면 일시정지가 가능합니다.
4. 재생 중에 [⏮/⏭] 버튼을 누르면 이전곡/다음곡으로 이동이 가능합니다.
5. 재생 중에 [⏮/⏭] 버튼을 길게 누르고 있으면 음량을 증가/감소하실 수 있습니다.
6. [번호] 버튼을 누르면 해당 번호 트랙으로 바로 이동 재생이 가능합니다.

**참고** 1. 본 제품은 8GB 이하의 USB 메모리가 가장 안정적으로 지원됩니다. (고품질 파일은 재생이 안될 수 있습니다.)  
2. WMA파일은 지원이 되지않습니다.  
3. USB포맷은 "FAT32"만 지원되고 "NTFS"는 지원이 안됨

## 블루투스 동작하기

### ■ 본체 블루투스 동작하기

- 1) [⏻] 버튼을 눌러 전원을 "on"합니다.
- 2) [M] 버튼을 눌러서 "BLUE"를 선택합니다.
- 3) 표시부에 "BLUE"점등하면 블루투스 페어링 준비 단계입니다.
- 3) 다른 블루투스 기기에서 페어링 연결이 완료되면 표시부에 "BLUE"됩니다.
- 4) 다른 블루투스 기기에서 사운드를 전송하면 본체 스피커에서 사운드가 나옵니다.
- 5) 본체에서 [FM] / [⏮/⏭] 버튼으로 동작이 가능합니다.
- 6) [⏮/⏭] 버튼을 길게 누르면 음량을 감소/증가하실 수 있습니다.

### ■ 스마트폰 블루투스 동작하기

1. 스마트폰에서 블루투스를 "on"합니다.
2. "모든기기"검색을 터치합니다.(이때 본체 블루투스(Blue)선택이 되어야 한다.)
3. 본체 블루투스 검색이 완료되면 화면에 "PINGKY-30/40"로 나타납니다.
4. "PINGKY-30/40"를 터치하면 페어링 연결이 완료하십시오.
5. 스마트폰 메뉴에서 음악/영화/게임/동영상 강의 등을 재생하십시오.
6. 본체 스피커에서 사운드가 나옵니다.

### ■ 핸즈프리 동작하기

블루투스를 지원하는 휴대폰과 연결하여 통화가 가능합니다.

1. 스마트폰에서 블루투스를 "ON"합니다.
2. 본체와 스마트폰과 페어링 연결을 완료하십시오.
3. 상대방 전화수신이 되면 본체에서 "삐삐"음이 울리면 [FM] 버튼을 누릅니다.
4. 상대방과 통화가 가능합니다.
5. 통화해제는 다시 한번 [FM] 버튼을 누르면 통화가 해제됩니다.



**참고** 1. 일부 제품은 PIN비밀번호를 입력해야 하는 기기도 있습니다.(PIN비밀번호: 0000 입력)  
2. 본체와 다른기기와 페어링이 되어 있으면 페어링 연결이 안됩니다.  
3. 기기 버전 및 특수 방식에 따라 호환이 안될 수 있습니다.

## 특장점

- 블루투스 스피커
- FM 라디오 청취
- 마이크로SD(TF)카드 재생
- USB Flash Memory 재생
- 외부기기(AUX) 입력단자
- 블루투스 5.0 버전
- 핸드프리 기능
- 고출력 앰프
- 충전 건전지 사용

## 제품규격

- 전원부
  - 충전전원 ..... DC5V,2A이하
  - 충전지(18650) ... 1800mAh, DC 3.7V(1개만 내장됨)
- 앰프부
  - 최대출력 ..... 약 6W+6W
  - 주파수범위 ..... 150Hz~16KHz
- MP3파일부(USB/CARD)
  - 압축파일재생형식 ..... MP3형식
- 블루투스부
  - 블루투스 버전 ..... V 5.0
  - 사용거리 ..... 10M
  - 주파수영역 ..... 2.4GHz~2.48GHz
- 일반부
  - 충전시간 ..... 약 6시간
  - 재생 시간(음량중간) ..... 약 10시간
  - 크기 (W x D x H) ..... 175 x 83 x 73.5mm
  - 중량(전지포함) ..... 약300g
- 부속품 : 사용설명서, 충전케이블

**참고** 본 제품은 디자인과 성능은 예고 없이 변경될 수 있습니다.  
설명서에 사용하는 삽화는 생산되는 모델과 다를 수 있습니다.

## 제품 보증서

수리를 의뢰할 때는 구입일지가 기재된 본 보증서를 제시  
해야 서비스를 받을 수 있으므로 잘 보관하시기 바랍니다.

제품보증서		
제 품 명	모 델 명	제조번호
블루투스 스피커	PINGKY-30 PINGKY-40	
고객	성명	전화
	주소	
판매원	명칭	전화
	주소	
판매일		
보증 책임자	명칭	전화
	주소	
		1577-7818

### ■ 무료 서비스

구입 후 1년(제품보증기간) 이내에 제품이 고장난 경우에만 무상서비스를 받을 수 있습니다.  
그러나 본 제품을 영업용으로 전환하여 사용할 경우의 보증기간은 6개월로 단축 적용됩니다.

### ■ 유상서비스 (고객 비용부담)에 대한 책임

\*서비스 신청시 다음과 같은 경우 무상서비스 기간내라도 요금이 부과될 수 있습니다.  
반드시 사용설명서를 읽고 사용해 주십시오.

#### 1. 기구적 또는 조정 사용설명서 설치 등의 제품 고장이 아닌 경우

- 사용설명서 및 분해가 필요하지 않은 간단한 조정에서 발생할 경우
- 전원 또는 사용되는 식수 등의 기온 등 외부환경 문제가 발생할 경우
- 제품 이동 또는 이사 등으로 발생된 제품 설치 부실 또는 파손되는 경우
- 소모자재 등의 교환 또는 관련 부품 세척할 경우

#### 2. 소비자 과실로 인한 고장의 경우

- 제품을 떨어뜨리거나, 충격으로 인하여 제품 파손 및 기능상의 고장이 발생하였을 경우
- 시리, 벤젠 등 유기용매에 의하여 외관 손상 및 변형이 발생할 경우
- 사용전압이 맞지 않은 상태에서 사용하여 제품 고장의 발생하였을 경우
- 본 제품 사용설명서내의 '안전 정보 및 취급 주의사항'을 지키지 않아 고장이 발생하였을 경우
- 임의로 분해 또는 개조로 인한 부품의 부실 또는 고장의 발생할 경우
- 당사에서 지정하지 않은 소모품, 옵션 부품의 사용으로 인한 고장의 발생할 경우
- 당사에서 지정하지 않은 수리서비스업체 또는 기사 등의 수리하여 발생하는 고장 및 사고 발생시
- 기타 고객과실에 의하여 고장이 발생할 경우

#### 3. 그 밖의 경우

- 천지지반(낙뢰, 화재, 풍수해, 가스, 염해, 지진 등)에 의해 고장이 발생하였을 경우
- 소모품 부품이 수명이 다한 경우