

HANDMADE HEATED MAT

에코제트 DC온열매트 사용설명서

향후 사용을 위해 보관해 주세요.

본 설명서에 기재된 안전을 위한 주의사항은 사용자의 안전을 지키고 재산상의 손해 등을 막기 위한 내용이니 반드시 읽고 올바르게 사용해 주세요.



목차

제품 정보	3
스마트 조절기 사용법	6
사용 시 주의사항	8
AS 전 점검사항	11
AS 안내	12
품질보증서	15

제품정보



원적외선 방출

원적외선이 다량 발생하는 발열실을 사용하여 속면에 도움이 되는 알파파와 세타파를 증가시킵니다. 또한 복사열로 더 따스함을 몸속 깊숙이 전달해 줍니다.



프리미엄 핸드메이드

에코제트 DC 온열매트는 실로 한 땀 한 땀 재봉하여 고정하는 핸드메이드 방식을 고집합니다. 본드, 실리콘과 같은 유해 성분, 유해 물질이 없어 더 안전하고 건강한 제품입니다.



저전압 고효율 절전 제품

AC 220V를 사용하는 일반 전기매트와 달리 DC 24V 저전압을 사용하여 더 안전합니다. 또한 놀라운 에너지 절감을 통해 1일 10시간 한 달 사용 기준 월 전기료 1,000원으로 사용이 가능합니다.

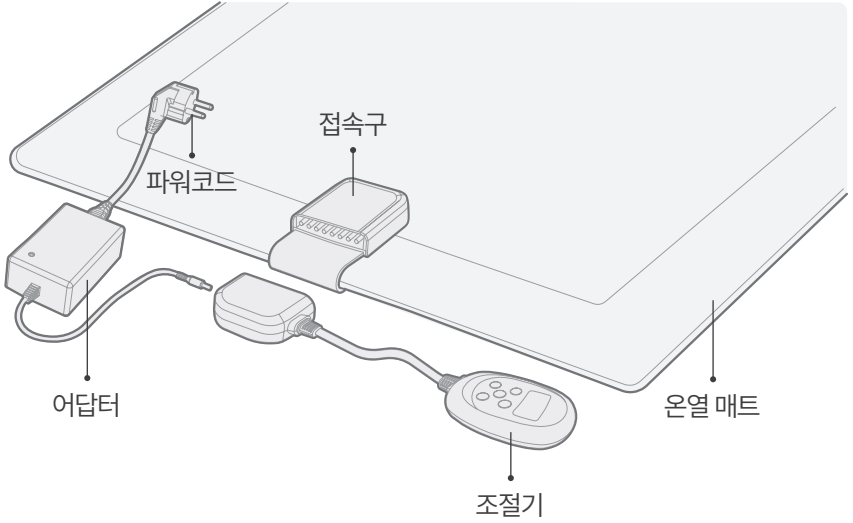


사계절 사용과 편리한 관리

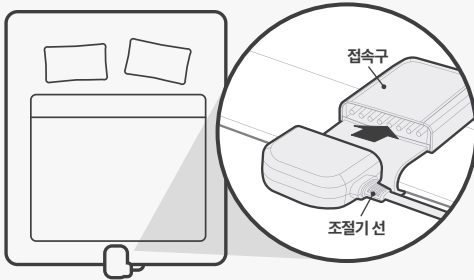
겨울에는 포근하고 따스하게 여름에는 온도를 낮춰 냉방병 걱정 없이 더 건강하게 사용하실 수 있습니다. 필요시 접어서 간편하게 보관할 수 있으며 오염이 발생한 경우는 부분 손세탁이 가능한 온열매트입니다.

제품구성

에코제트 DC 온열매트 구성품



조절기 접속구 결합 방향 (권)



조절기와 접속구 결합 시
조절기 선이 우측 방향에
접속구 홈이 위에 위치
하도록 결합해 주세요.
싱글에 경우 방향 상관없이 결합 가능

※ 조절기 접속구가 있는 방향을 발 쪽으로 하여 사용하시기 바랍니다.

제품사양

SUPER SINGLE



슈퍼 싱글

사이즈	110 × 200 cm (±3)
소비전력	60 W
사용전압	DC 24V 2.5A
온도조절기	24 Vdc
제어온도	25 - 50 °C

QUEEN



퀸

사이즈	150 × 200 cm (±3)
소비전력	100 W
사용전압	DC 24V 5A
온도조절기	24 Vdc
제어온도	25 - 50 °C

※ 제품의 사양 및 디자인은 품질 향상을 위해 변경될 수 있으며, 형태의 차이가 다소 있을 수 있습니다.

스마트 조절기 작동법

※ 조절기 사용법은 슈퍼싱글과 퀸 매트가 상이하오니 그림을 참고하시기 바랍니다.



왼쪽, 오른쪽 구분 (퀸)





전원 ON / OFF 설정

온열매트의 접속구와 조절기를 연결하고 조절기와 어댑터를 연결한 후 플러그를 콘센트에 꽂아 주세요. 전원 버튼을 2초 이상 길게 누르면 액정이 켜지고 제품이 작동합니다.



온도 설정

슈퍼싱글 사용 시

온도 버튼을 누른 후 ⊕ 버튼을 누르면 온도가 증가하고 ⊖ 버튼을 누르면 온도가 감소합니다. (온도 설정 범위 : 25~50°C) 설정 온도가 25°C 미만일 경우에는 액정에 [HE]가 표시되면, 이때 매트는 동작하지 않는 상태입니다. 설정 온도는 3초 후 자동으로 저장됩니다.

퀵 사용 시

온도 버튼 1번 누른 후 좌측 온도 설정, 1번 더 누르면 우측 온도 설정입니다. 온도 버튼 1번 누른 후 ⊕ ⊖로 온도 조절, 온도 버튼 1번 더 누른 후 우측 온도도 ⊕ ⊖로 설정합니다. (온도 설정 범위 : 25~50°C) 설정 온도가 25°C 미만일 경우에는 액정에 [HE]가 표시되고, 이때 매트는 동작하지 않는 상태입니다. 설정 온도는 3초 후 자동으로 저장됩니다.

※ 온도 버튼 3초 이상 누르면 액정에 [HE HE]가 표시된 후 급속 모드 50°C와 15시간으로 설정됩니다.

※ 장시간 사용 시나 취침 시에는 35°C 이하에서 사용하세요.



시간 설정

슈퍼싱글 사용 시

시간 버튼을 누른 후 ⊕ 버튼을 누르면 시간이 증가하고 ⊖ 버튼을 누르면 시간이 감소합니다. (시간 설정 범위 : 1~15시간) 설정 시간이 지나면 매트 전원은 자동 차단됩니다. 설정 시간은 3초 후 자동 저장됩니다.

퀵 사용 시

시간 버튼 1번 누른 후 좌측 시간 설정, 1번 더 누르면 우측 시간 설정입니다. 시간 버튼 1번 누른 후 ⊕ ⊖로 시간 조절, 시간 버튼 1번 더 누른 후 우측 시간도 ⊕ ⊖로 설정합니다. (시간 설정 범위 : 1~15시간) 설정 시간이 지나면 매트의 전원은 자동 차단됩니다. 설정 시간은 3초 후 자동으로 저장됩니다.

※ 시간 버튼 3초 이상 누르면 액정에 [SE EP]가 표시된 후 취침 모드 35°C와 15시간으로 설정됩니다.



증가, 감소 설정

- Ⓢ 온도 버튼 누르고 ⊕ 버튼 누르면 온도 증가, ⊖ 버튼 누르면 온도 감소
- Ⓢ 시간 버튼 누르고 ⊕ 버튼 누르면 시간 증가, ⊖ 버튼 누르면 시간 감소

사용 시 주의사항

다음의 주의사항은 제품을 안전하고 정확히 사용하여 예기치 못한 위험과 손해를 방지하기 위한 것입니다. 준수 사항을 지키지 않아 발생하는 피해에 대해서는 책임지지 않습니다.

본 제품은 병원용, 의료용으로 제작된 제품이 아니므로 해당 용도로 사용할 수 없습니다.

조절 기능이 있는 침대 위에서 사용하지 마세요.

(만약 사용하셨을 경우 겹치는 부분이 주름지지 않았는지 확인해 주세요.)

반드시 접지된 콘센트를 사용하세요. 미접지 콘센트는 전자파 발생에 영향을 줍니다.

0~3세 이하 영유아는 사용하지 마세요.

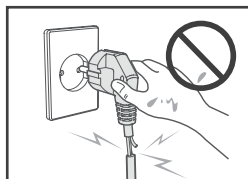
제품을 핀이나 날카로운 것으로 찌르지 마세요.

접혀지거나 과도한 힘으로 눌린 상태로 사용하게

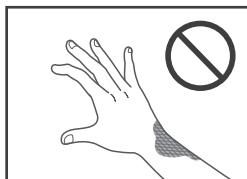
될 경우 화재의 위험성이 있습니다.

노약자나 임산부는 고열에 영향을 받을 수 있으므로 사용 시 유의해 주세요.

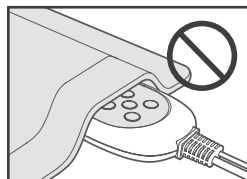
신체, 감각, 정신 능력이 결여되어 있거나 거동이 불편하고 열을 감지하지 못하는 사람은 사용하지 마세요.



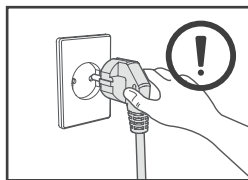
물기가 있는 손으로 플러그를 잡거나 뽑지 마세요. 코드가 파손된 경우에는 사용을 중단하시고 AS를 신청해 주세요.



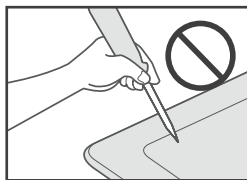
높은 온도로 장시간 사용하면 화상의 위험이 있으니 주의해 주시고 수면모드로 설정할 것을 권장합니다. (35°C 이하, 최대 15시간)



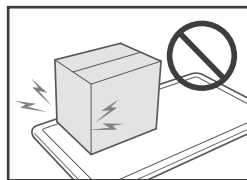
조절기와 어댑터는 이불로 덮거나 제품 위에서 두고 사용하지 마세요. 가열 및 화재의 원인이 될 수 있습니다.



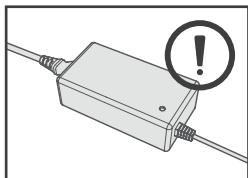
외출 또는 사용을 안 할 시에는 전원코드를 반드시 뽑아주세요.



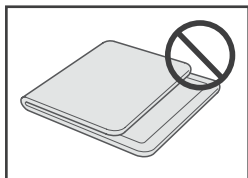
제품을 핀이나 날카로운 것으로 찌르지 마세요.



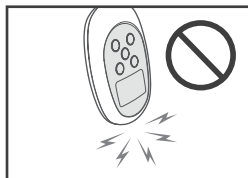
무거운 것을 제품 위에 장시간 올려놓지 마세요.



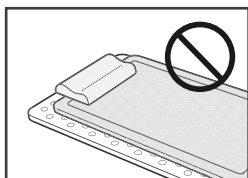
사이즈와 규정에 맞는 공급된 전용 어댑터를 사용하세요. 사양에 맞지 않는 어댑터는 화재의 원인이 됩니다. (SS : DC24V 2.5A / Q : DC24V 5A)



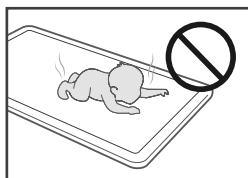
해당 제품은 바닥에 까는 제품으로 접거나 몸 위에 덮는 방식으로 사용하지 마시고, 사용 전 반드시 제품이 바르게 펼쳐져 있는지 확인 후 사용하세요.



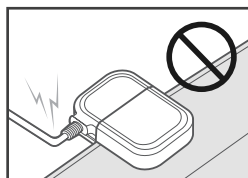
조절기와 어댑터에 충격을 주지 마세요. 제품 파손 및 퓨즈가 파열되면 사용을 중단하시고 AS 신청 후 제조자, 판매업자에게 반드시 반환해 주세요.



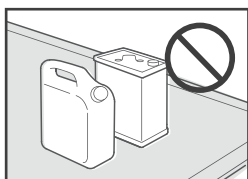
열에 민감한 라텍스, 인조가죽(레자)과 함께 사용을 엄격히 금지합니다. 화재의 위험이 있습니다.



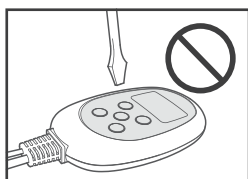
어린이는 단독으로 사용하지 마시고 반드시 보호자의 관찰 아래 사용하시기 바랍니다.



접속구 부분은 딱딱하니 부딪치지 않도록 주의해 주세요. 또한 코드가 꺾인 상태로 사용하면 고장의 원인이 됩니다.



인화성 물질을 제품 근처에 보관하지 마세요.



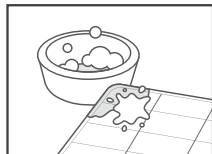
조절기와 어댑터를 임의로 분해하거나 개조하지 마세요.



제품을 젖은 상태로 사용하지 마세요.

사용 시 주의사항

에코제트 DC 온열매트 손질 및 보관방법을 숙지하신 후 사용하세요.



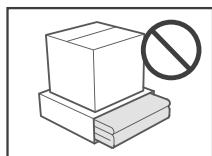
온열매트

세탁 시 조절기를 접속구에서 완전히 분리하세요.
 기계세탁은 금합니다. 불가피하게 기계 세탁을 할 시에는 이불용 빨래망에 담아 울코스로 세탁해 주세요. (최대 2회까지만 가능)
 오염된 부분을 중성세제로 가볍게 손으로 부분 세탁해 주세요.
 표백, 합성, 효소 세제를 사용하지 마세요.
 드라이클리닝은 하지 마세요.
 마른 천으로 물기를 흡수하듯 제거해 주세요.
 전기 및 가스 건조기는 사용하지 마세요.
 비틀어 짜지 말고 자연 건조로 완전히 건조한 후 사용하세요.
 다림질을 하지 마세요.



조절기 / 어답터

천이나 스펀지에 중성세제를 묻혀 가볍게 닦아주세요.
 조절기, 어답터 내부에 세제 또는 물이 들어가지 않게 주의하세요.
 플라스틱과 화학적 반응을 일으키는 것을 절대 사용하지 마세요.



보관 방법

제품을 박스나 진공팩에 넣어 습기가 없는 곳에서 보관하세요.
 보관 시 무거운 물건을 올려 놓지 마세요.
 제품을 보관할 때는 열기를 다 식힌 후에 접어주세요.
 기기의 마모 또는 손상 상태를 자주 점검하세요.
 만약 기기가 마모, 손상되었거나 기기를 오동작 시켰을 경우에는 사용을 중지하고 공급자에게 기기를 반납하세요.

본 제품은 국내 전용(220V,60Hz)으로 제작되었습니다. 반드시 AC 220V 전원에서만 사용해 주시고, 해외 사용은 권장하지 않습니다. 해외 사용 시 제품에 하자가 발생하는 경우 품질 보증의 대상이 될 수 없습니다.

AS 전 점검사항

AS 신청 전 아래 방법을 확인해 보고 해결되지 않을 경우 서비스 센터에 문의하시기 바랍니다.

- **조절기가 켜지지 않아요.**

A 조절기 전원 버튼을 2초 이상 누르면 전원이 켜집니다. 용량에 맞는 어댑터가 연결되었는지 확인해 주세요. SS - DC24V 2.5A / Q - DC24V 5A
다른 콘센트에 연결해 보세요. 실내가 밝을 경우 LED 빛을 식별하기 어려울 수 있습니다.
- **조절기를 켜면 에러, 비정상 표시가 나요.**

A E1 또는 E2가 표시된다면 연결 부위 중 빠진 것이 있거나, 조절기 설정의 문제일 가능성이 높습니다. 온열패드와 접속구를 분리 후 재결합하신 다음, 조절기를 다시 켜고 사용해 주세요.
- **온열매트가 따뜻하지 않아요.**

A 설정 온도(최대 50도)를 조절해 주시고 바닥이나 주변으로 열이 손실되지 않는지 확인해 주세요. 온열매트와 바닥 사이에 이불 등을 깔아주세요. 실내 온도가 낮거나 온열매트 위로 침구를 두껍게 깔고 사용하시면 온열감 전달이 원활하지 않을 수 있습니다.
- **정상 작동 중 꺼져요.**

A 설정 시간이 짧은지 확인해 주세요. 최대 15시간까지 설정이 가능합니다.
- **조절기나 어댑터가 너무 뜨거워요.**

A 실내가 춥거나 설정 온도가 높아서 장시간 난방이 동작하는 경우 어댑터가 뜨겁게 될 수 있으나 정상 범위 내에서만 동작하며, 어댑터 과열 발생 시 자동으로 전원이 차단됩니다. 동작 중인 조절기나 어댑터는 이불로 덮거나 매트 위에서 사용하지 마세요.
- **어댑터에서 소음이 들려요.**

A 변압 기능을 가진 DC 어댑터에서는 미세한 동작음이 발생하며 일반적으로는 감지가 불가능한 수준입니다. 드물게 소리를 잘 느끼시는 경우가 있습니다. 이럴 경우 어댑터를 조금 멀리 두고 사용하시기 바랍니다.
- **제품에서 전기가 흐르는 것 같아요.**

A 접지가 없는 콘센트나 멀티탭에 연결되어 있을 경우 누설 전류로 인하여 정전기나 전기가 흐르는 느낌을 받을 수 있습니다. 인체에 유해한 전자파와는 전혀 다른 성질의 것이며, 접지가 있는 콘센트를 사용하여 보시기 바랍니다.

AS 안내

AS 신청 전 아래 방법을 확인해 보고 해결되지 않을 경우 서비스 센터에 문의하시기 바랍니다.

• AS 접수

- AS 접수 시는 당사 지정 택배 회사를 통해 발송하셔야 합니다. 만일 타 택배회사 또는 퀵 서비스 등 당사 지정 택배회사 이외의 운송수단을 이용하여 제품을 발송하실 경우 비용은 고객 전액 부담입니다.
- 제품 발송 시에는 품질보증서를 기재하여 함께 동봉하여 보내주시기 바랍니다.
- 국내에서 판매된 제품을 해외에서 국내로 AS 발송 시 왕복 운송비는 고객 부담입니다.

• 무상수리 및 교환 처리가 되지 않는 사항

- 품질 보증 기간이 경과한 후 성능 불량 및 고장이 발생한 경우
- 소비자의 고의 또는 과실로 인해 고장 난 경우
- 임의로 분해 조립하였거나 타사의 부품 등을 사용하였을 경우
- 사용 전압의 이상 또는 콘센트 불량에 의한 고장 및 화재 발생의 경우
- 사용 설명서상의 경고 및 주의사항을 지키지 않아 고장이 발생한 경우
- 천재 지변에 의한 제품 고장 또는 결함이 생긴 경우
- 가정용인 본 제품을 영업 용도로 사용하였을 경우

서비스 센터 안내 **1599-9534**

제조 / 판매 **SYSTRONICS / 롯데알미늄(주)**

주소 **경기도 부천시 평천로850번길 72(도당동)**

임의로 제품을 개조 또는 수리 시 발생하는 제품 손상 및 피해 사항에 대해 당사는 책임지지 않으며 보증 혜택을 제공하지 않습니다. 제품에 정해진 용도 이외의 부적절한 사용 및 취급, 사용상 부주의로 인해 발생하는 손상에 대해서 책임지지 않습니다. 설명서의 지침을 따랐는데도 문제를 해결할 수 없다면 슬립메이트 서비스 센터에 문의하세요.

• 소비자 분쟁 해결 기준

가전제품, 사무용기기, 전기통신기자재, 시계, 재봉기, 광학제품, 아동용품 (1 - 2)	
분쟁 유형	해결 기준
1) 구입 후 10일 이내에 정상적인 사용 상태에서 발생한 성능, 기능상의 하자로 중요한 수리를 요할 때	제품 교환 또는 구입가 환급
2) 구입 후 1개월 이내에 정상적인 사용 상태에서 발생한 성능, 기능상의 하자로 중요한 수리를 요할 때	제품 교환 또는 무상수리
3) 품질보증기간 이내에 정상적인 사용 상태에서 발생한 성능 기능상의 하자 - 하자 발생 시 - 수리 불가능 시 - 교환 불가능 시 - 교환된 제품이 1개월 이내에 중요한 수리를 요할 때	무상수리 제품교환 또는 구입가 환급 구입가 환급 구입가 환급
4) 소비자가 수리 의뢰한 제품을 사업자가 분실한 경우 - 품질보증기간 이내 - 품질보증기간 경과 후	제품 교환 또는 구입가 환급 정액 감가 상각한 금액 10%를 가산하여 환급(최고 한도 : 구입 가격)
5) 부품보유기간 이내에 수리용 부품을 보유하고 있지 않아 발생한 피해 - 품질보증기간 이내 · 정상적인 사용 상태에서 성능, 기능상의 하자로 인해 발생한 경우 · 소비자의 고의, 과실로 인한 고장인 경우 - 품질보증기간 경과 후	제품 교환 또는 구입가 환급 유상 수리에 해당하는 금액 징수 후 제품 교환 정액 감가 상각한 잔여 금액에 구입가의 5%를 가산하여 환급 (감가 상각한 잔여금액 <0이면, 0으로 계산)
6) 제품 구입 시 운송 과정에서 발생한 피해	제품 교환(단, 전문 운송기관에 위탁한 경우는 판매자가 운송사에 대해 구상권 행사)
7) 사업자가 제품 설치 중 발생한 피해	제품 교환



LOTTE
ALUMINIUM

품질보증서

제 품 명	롯데알미늄 직류 전원 전기요		
모 델 명	보증기간		2년
구 입 일	년	월	일
구 입 처	구 입 처		
성 명	연 락 처		
주 소	주 소		

본 제품은 아래와 같이 보증합니다.

- 본 제품은 엄격한 품질 관리 및 검사를 통과한 후 출하된 제품입니다.
- 수리를 요할 때는 보증서를 제시해 주세요. 없을 경우 무상 수리가 어려울 수 있습니다.
- 보증서는 재발행하지 않으므로 소중히 보관해 주세요.
- 제품에 고장이 발생하였을 때에는 구입한 슬립메이트 서비스 센터로 연락해 주세요.
- 품질보증기간은 구입일로부터 2년이며 해외 반출 시 품질을 보증하지 않습니다.
- 상품을 사용하였을 경우 교환 / 반품 / 환불이 불가합니다.

당사의 품질 보증 조건에서 정한 내용 이외의 부주의 등으로 인한 모든 손실과 본 제품을 사용함에 있어 당사가 예측 불가능한 결함 및 천재지변으로 인하여 사용자 또는 제3자가 직접 또는 간접적인 피해를 입은 어떠한 경우라도 당사는 책임지지 않습니다.

