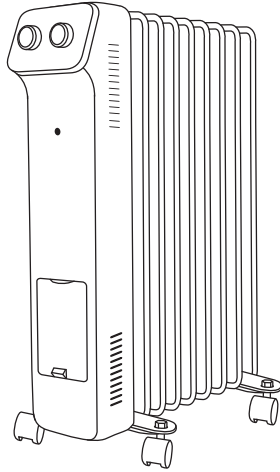




전기 라디에이터 설 명 서

LAT-500 / LAT-700 / LAT-900
LAT-1000 / LAT-1500 / LAT-2000



목차	
안전을 위한 주의사항	2.3
제품 특징점	4
각 부분의 명칭 및 조립	5
제품 작동하기	6
제품 규격	7
관리 및 보관	8
고장진단 및 응급조치	8
제품 보증서	9

◆본 제품은 **실내용**이므로 **실외용**으로는 사용할 수 없습니다.

안전을 위한 주의사항은 사용자의 안전을 지키고 재산상의 손해를 사전에 방지하기 위한 내용입니다. 잘 읽고 올바르게 사용하여 주십시오.

◆본 제품은 국내용(대한민국)이며, 해외에서는 사용할 수 없습니다.

◆이 사용설명서는 제품보증서가 포함되어 있으니 잘 보관하여 주십시오

안전을 위한 주의 사항

전기 라디에이터

사용자의 '안전을 위한 주의 사항'은 제품의 재산상의 손해 등 사고의 위험을 미리 막기 위한 것이므로 반드시 지켜주십시오.

- ! 경고** 지시사항을 위반할 시 심각한 상해나 사망이 발생할 가능성이 있는 경우.
- ! 주의** 지시사항을 위반할 시 경미한 상해나 물적 손해가 발생할 가능성이 있는 경우.
- ⊘ 금지를 나타냅니다.
- ⊘ 분해 금지를 나타냅니다.
- ⊘ 접촉 금지를 나타냅니다.
- ⊘ 낙수 금지를 나타냅니다.
- ⊘ 온도 금지를 나타냅니다.
- Ⓛ 반드시 지켜야 할 것을 나타냅니다.
- Ⓛ 전원 플러그를 콘센트에서 반드시 뽑을 것을 나타냅니다.

! 경고/주의 아래의 내용을 잘 읽고 올바르게 사용해 주십시오.

<p>본 제품을 분해, 수리, 개조하지 마십시오. (오동작으로 화재, 감전, 다침의 우려가 있습니다.)</p> 	<p>플러그를 뽑 때에는 코드선을 잡고 빼지 마십시오. 반드시 플러그를 잡고 뽑아주세요. (화재 및 누전의 위험이 있습니다.)</p> 	<p>손상된 전원코드, 콘센트가 헐거울 때는 사용하지 마십시오. (화재, 감전의 원인이 됩니다.)</p> 
<p>제품의 전원 공급장치는 이 제품에 정격전압이 동일하여야 합니다. (교류 220V, 60Hz) (정격전압 이상 및 이하일 경우 제품고장 및 동작이 안될 수 있습니다.)</p> 	<p>전원코드 및 플러그가 손상되었을 경우에는 제품을 작동시키지 마십시오. 즉시 본사 및 A/S센터로 수리를 의뢰하시기 바랍니다.</p> 	<p>연기가 나거나 이상한 냄새가 날 때는 즉시 전원플러그를 빼고 서비스센터로 연락하십시오. (그대로 사용하면 화재, 감전의 원인이 됩니다.)</p> 
<p>전원 플러그 길이를 연장하거나 수정하여 사용하지 마십시오. (전원선의 전기적 손상으로 감전이나 화재의 원인이 됩니다.)</p> 	<p>제품을 사용하지 않거나 청소시에는 전원플러그를 반드시 콘센트에서 빼주십시오. (부상이나 화상, 질연열화에 의한 감전, 누전 및 화재의 원인이 됩니다.)</p> 	<p>히터가 자동적으로 전원을 차단 또는 연결을 차단시키는 프로그래머, 타이머 또는 기타 전원장치를 연결하여 사용하지 마십시오. (화재의 원인이 됩니다.)</p> 
<p>화기를 멀리하고 불이 붙기 쉬운 물질(에테르, 벤젠, 알콜, 약품, LP가스, 가연성 스프레이, 화장품 등)을 본체 근처에 사용하지 마십시오. (폭발이나 화재의 위험이 있습니다.)</p> 	<p>침수된 제품은 반드시 서비스후 사용하지 마십시오. (감전, 화재의 원인이 됩니다. 침수된 제품은 반드시 정식 서비스 기사를 통해 서비스하여 사용바랍니다.)</p> 	<p>제품에 다른 가전제품이나 전열기구 등을 연결하여 사용하지 마십시오. 전원은 반드시 별도 배선을 이용하여 사용하지 않습니다. (AC220V, 15A 이상) (감전이나 화재의 위험이 있습니다.)</p> 

안전을 위한 주의 사항 전기 라디에이터

<p>전원플러그는 접지가 있는 AC 220V가 있는 콘센트에 꽂아서 사용하십시오. (본 제품은 220V전용이므로 그외에 전압에서는 동작불, 화재, 감전 및 고장의 원인이 됩니다.)</p> <div style="text-align: center;"> <p>접지 단자 220V</p> </div>	<p>플러그를 뺄 때에는 코드선을 잡고 빼지 마십시오. 반드시 플러그를 잡고 뽑아주세요. (화재 및 누전의 위험이 있습니다.)</p> <div style="text-align: center;"> <p>위발유</p> </div>	<p>본체에 의류나 타올 등의 건조용으로 사용하지 마십시오. 그리고 히터 위에 물컵, 주전자 등 물건을 올려 놓지 마십시오. (과열이나 화재 및 감전의 원인이 됩니다.)</p> <div style="text-align: center;"> </div>
---	--	---

! 경고/주의 아래의 내용을 잘 읽고 올바르게 사용해 주십시오.

<p>영·유아의 손이 닿기 쉬운 곳에서는 사용하지 마십시오. 어린이가 있는 곳에서는 별도의 안전망을 설치하여 주십시오. (화상을 입을 우려가 있습니다.)</p> <p>사용 중 또는 작동후에 라디에이터가 뜨거우므로 손을 대지 마십시오. (화상을 입을 우려가 있습니다.)</p> <div style="text-align: center;"> </div>	<p>습기가 많은 장소에 설치하지 마십시오. (제품 부식 및 변형, 화재의 원인이 됩니다.)</p> <div style="text-align: center;"> </div>	<p>침수로 물기가 있는 상태에서 절대로 사용하지 마십시오. 또한 본체에 직접 뿌리거나 물기가 묻은 수건등을 라디에이터 위에 올려 놓지 마십시오. (화재, 감전의 위험이 있습니다.)</p> <div style="text-align: center;"> </div>
<p>제품을 눕히거나 거꾸로 놓고 사용하지 마십시오. (화재의 위험이 있습니다.)</p> <div style="text-align: center;"> </div>	<p>히터 기능을 오랫동안 사용하지 마십시오. 오랜시간 사용시 환기를 시켜준 다음에 사용하십시오. (사용장소에 산소가 줄어들어 유아 및 노약자 분들이 질식의 위험이 있습니다.)</p> <p>특히 외풍이 들어오는 곳에 히터를 놓지 않는 것이 좋습니다. 강한 바람에 의해 제품의 작동효능이 떨어질 수 있음</p> <div style="text-align: center;"> </div>	<p>히터를 욕조, 세면대, 샤워기, 싱크대, 수영장 근처에 사용하지 마십시오. (감전, 누전, 화재의 원인이 됩니다.)</p> <div style="text-align: center;"> </div>
<p>유아 또는 스스로 온도조절 및 조작이 불가능한 분의 사용을 삼가하여 주십시오. (상해를 입을 우려가 있으며 고장 및 사고의 원인이 될 수 있습니다.)</p> <div style="text-align: center;"> </div>	<p>바닥이 평평한 장소에 사용하십시오. 바닥이 불안정한 곳이나 전기제품, 가구 등의 위에 올려 놓고 사용하지 마십시오. (부상이나 화상, 절연열화에 의한 감전, 누전 및 화재의 원인이 됩니다.)</p> <div style="text-align: center;"> <p>OK</p> </div>	<p>장시간 사용하지 않거나, 천둥 및 번개가 칠 경우 전원플러그를 빼주십시오.</p> <div style="text-align: center;"> </div>
<p>본 제품의 일부 부품은 온도가 상승하여 화상을 입으실 수 있으니, 어린이나 도움이 필요한 사람들이 있는 곳에서는 특히 주의바랍니다.</p> <div style="text-align: center;"> </div>		

- 사용중 이상이 발생하였을 경우에는 전원 플러그를 콘센트에서 뺀 후 가까운 당사 판매점이나 소비자 보호센터로 문의하여 주십시오.
- 전원코드가 파손된 경우에는 위험이 생기지 않도록 하기 위하여 당사 소비자보호센터나 판매점에 의뢰하여 코드를 교환하십시오.

전기 오일히터 방식이란?

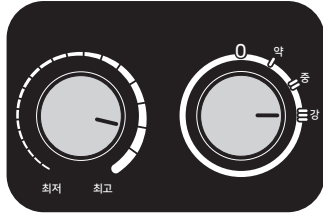
라디에이터 내부 하단부에 장착된 시즈(Sheath)히터봉이 내부의 전도오일을 데워주면 각각의 방열핀이 뜨거워지면서 복사열을 발생하여 실내를 훈훈하게 해주는 보조난방기구입니다.

- **쾌적한 난방 시스템**
연소식 일반 난방기구의 문제점인 유해가스 오염이나 실내 산소부족으로 부터 완전히 해방시켜 드립니다.
- **온도 과열방지 안전장치**
제품에 이상 과열발생시 자동적으로 제품의 작동을 중단 시켜주는 안전난방 설계 제품입니다.
- **자동온도조절기능**
자동온도 조절기를 원하는 온도에 맞추어 놓으면 설정 온도 이하로 내려갈 때만 난방이 가동되어 효율적입니다.
- **열 안전 수평장치 내장**
제품이 바닥으로 넘어질 경우 자동으로 전원이 차단됩니다.
- **온도 강/중/약 조절 기능(소비전력 조절)**
실내 환경 및 원하는 실내온도 조건에 따라 난방 약/중/강을 조절하여 원하는 조건에 맞추어 사용하면 소비전력을 절감하실 수 있습니다.
- **동파 방지 기능**
설정 이상 올라가면 난방이 꺼지고 설정온도 이하로 내려갈 때만 난방이 가동되어 동파를 방지할 수 있습니다.
- **이동이 자유로운 난방기구**
이동이 편리하도록 바퀴가 부착되어 있어 어느 장소에서나 간편하게 이용하실 수 있습니다. (경사면에는 절대 설치하지 마십시오.)

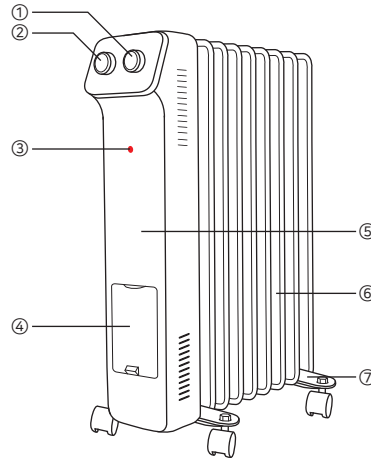
각 부분의 명칭 및 조립

전기 라디에이터

본체 구조도

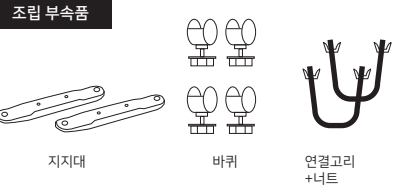


1. 온도 선택 스위치 (Heating Selector)
2. 온도조절기 (Heating Control)
3. 전원표시부 (Power Indicator)
4. 전원선함 (AC Cord Box)
5. 본체 (Body)
6. 열판핀 (Heating Pin)
7. 바퀴지지대(Base)

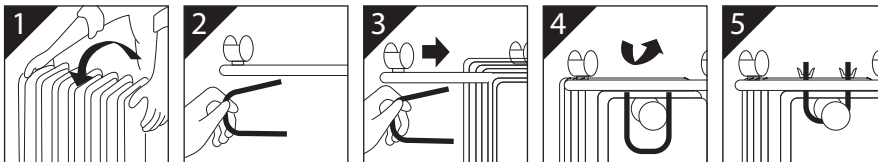


설치방법

1. 제품과 포장박스를 분리합니다.
제품에 충격을 가하지 않도록 주의하십시오.
2. 바퀴 설치를 위해 부속품을 확인하십시오.
※지지대 모양은 제품에 따라 다를수 있습니다.



3. 담요나 두꺼운 종이를 깔고 라디에이터를 거꾸로 세웁니다.
* 제품 아래 위를 확인 후 조립해 주십시오.
4. 연결고리를 이용하여 라디에이터 몸체에 걸친 후 바퀴가 달린 지지대를 힘껏 조여 주십시오.



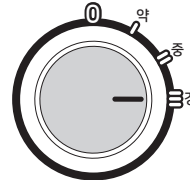
제품 작동하기

전기 라디에이터

- 사용자의 안전과 재산상의 손해등을 막기 위한 내용입니다.
- 아래의 내용을 잘 읽고 올바르게 사용해 주십시오.
- 제품 사용시 벽면과 1M 이상 떨어져 사용하십시오.

1. 포장 박스를 개봉하여 본체를 꺼낸후 제품에 이상이 없는지 확인합니다.
2. 사용하기 전에 전원 콘센트가 정격 전압 AC 220V이고 정격 전류가 15A 이상이면 안정적인 접지 장치가 있는지 확인합니다.
3. 전기라디에이터는 바퀴가 제대로 장착 후에만 사용할 수 있습니다. (조립방법 참조 5p)

4. [온도 선택 스위치]가 "0" 위치에 있으면 제로열로 난방이 되지 않습니다.
[온도 선택 스위치]가 "약" 위치에 있으면 저열로 난방이 되어집니다.
[온도 선택 스위치]가 "중" 위치에 있으면 중열로 난방이 되어집니다.
[온도 선택 스위치]가 "강" 위치에 있으면 고열로 난방이 되어집니다.



(온도 선택 스위치)

- !** 주의 [온도 선택 스위치]를 "꺼짐 (0)"일때는 표시등(램프)이 on/off에 관계없이 난방(제로열 상태)이 되지 않습니다.

5. [온도 조절기]는 시계방향으로 최고(High)설정까지 돌립니다.
실내온도가 원하는 온도에 도달하면 표시등이 꺼질 때까지 [온도조절기]를 시계반대 방향으로 돌립니다.
(표시된 위치까지 딸깍 소리가 나는 지점이 주변온도이므로 에너지절약을 위해 그 이상은 돌리지 마십시오.)
그러면 설정된 온도가 자동으로 조절됩니다.
설정된 주변온도보다 높아지면 표시등(램프)가 꺼지고 설정된 주변온도보다 낮으면 표시등(램프)켜지면서 [온도선택스위치] 위치에 따라 난방이 시작됩니다.



(온도 조절기)

- 참고** - 에너지 절약에 관계없이 난방을 하려면 [온도조절기]를 "최고"로 설정하시면 됩니다.
- [온도조절기]가 꺼져있는 상태에서 켜질 경우 "딱" 소리가 나는 것은 고장이 아닙니다.
- [온도조절기]는 주변온도에 따라 난방 출력을 on/off하는 자동온도조절장치입니다.
- 제품 처음 사용시 발열체 도포한 보호 물질 때문에 약간의 냄새 및 연기가 날 수 있습니다.
- 실내온도가 설정온도보다 내려가면 히터가 자동으로 작동하여 다시 설정온도가 되도록 반복합니다.

6. 동파 방지 기능
[온도조절기]가 최저(Low) 위치에 있을 때 [온도 선택 스위치]가 "약/ 중/ 강" 위치에 있으면 실내온도가 약 5°C이하일 때 자동으로 난방이 시작됩니다. 최소의 에너지만 사용하여 동파를 방지하실 수 있습니다.

제품 규격

전기 라디에이터

제품명	전기 라디에이터		
모델명	LAT-500 LAT-1000	LAT-700 LAT-1500	LAT-900 LAT-2000
정격전압	AC 220-240V~, 50-60Hz		
정격소비전력	약. 400W 중. 600W 강. 1,000W	약. 600W 중. 900W 강. 1,500W	약. 800W 중. 1,200W 강. 2,000W
용도	보조 난방용		
가열방식	전기오일 히터방식		
권장사용면적	5~10㎡	10~15㎡	15~20㎡
중량	6kg	7.8kg	9.6kg
제품크기	252x240x610(H)mm	328x240x610(H)mm	404x230x610(H)mm
방열핀 수	5개	7개	9개
부속품	본체, 설명서, 바퀴지지대(2set), 연결고리(2EA), 너트(4EA)		

참고 : 본 제품의 디자인과 성능은 예고없이 변경될 수 있습니다.
설명서에 사용되는 삽화는 생산되는 모델과 다를 수 있습니다.

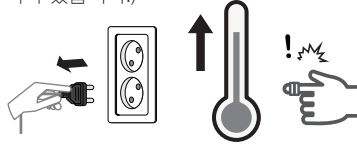
⚠ 경고 제품 사용시 벽면 콘센트에 전원코드를 연결하여 사용하십시오.
부득이하게 연장선(멀티탭)을 사용하실 경우 "15A이상"으로 사용하시고
연장선(멀티탭)은 반드시 단독으로 사용하십시오.

(15A이하의 연장선(멀티탭)을 사용하시거나 연장선(멀티탭)에 여러개의 제품을
동시에 사용시 화재의 위험이 있으며 또한 고장의 원인이 됩니다.)

관리 및 보관

전기 라디에이터

제품의 청소를 하실 때에는 전원플러그를 뽑은 후 열이 완전히 식은 후에 청소하여 주십시오. (화상을 입을 우려가 있습니다.)



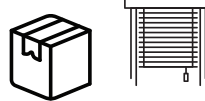
제품의 먼지는 부드러운 천으로 닦아 주시고 화학 용제가 첨가된 액체나 사포등으로 닦아내지 마십시오. (제품 변형, 변색의 원인이 됩니다.)



다음 시즌에 사용하기 위해 제품의 원래 포장박스에 포장하여 보관하여 주십시오.



포장한 제품을 직사광선이 들지 않는 서늘하고 건조한 곳에 보관하여 주십시오.



고장 진단 및 응급조치

- 제품이 고장 났다고 생각될 경우 다음 증상을 확인하십시오. 만일 다음 사항으로 조치가 안될 경우에는 가까운 당사 판매점이나 소비자보호센터로 문의하여 주십시오.

증상	확인사항	조치사항
히터가 발열하지 않는다.	<ul style="list-style-type: none"> • 전원플러그가 확실하게 꽂았습니까? • [온도선택스위치]가 정위치에 있지 않습니까? • [온도조절기]가 " 최저(Low) " 위치에 있지 않습니까? • 정전이 되지 않았습니까? 	<ul style="list-style-type: none"> • 전원플러그를 콘센트에 올바르게 꽂아 주십시오. • [온도선택스위치]가 " 약 / 중 / 강 "에 놓여 주십시오. • [온도조절기]를 " 최고(High) " 위치로 놓여 주십시오.
발열 상태가 약 하다.	<ul style="list-style-type: none"> • [온도선택스위치]가 " 약 " 위치에 놓여 있지 않은가? • 전원이 220V에 올바르게 연결되어 있습니까? • 전원 램프가 점등되어 있습니까? 	<ul style="list-style-type: none"> • [온도선택스위치]를 " 강 " 위치에 놓여 주십시오. • 220V 콘센트에 올바르게 연결하여 주십시오. • [온도조절기]를 조절하여 램프를 점등시켜 주십시오.
히터에서 물 끓는 소리가 난다.		<ul style="list-style-type: none"> • 고정이 아닙니다. 히터의 발열시 내부의 기름이 데워지는 소리입니다.

※ 사용도중 기능상의 오동작(또는 이상표시)이 발생할 시 전원코드를 전원콘센트에서 제거 후 5~10초 경과 후 다시 꽂아 주십시오.

제품 보증서

수리를 의뢰할 때는 구입일지가 기재된 본 보증서를 제시해야 서비스를 받을 수 있으므로 잘 보관하시기 바랍니다.

제품보증서				
제 품 명		모 델 명		제 조 번 호
전기 라디에이터		LAT-500, 700, 900 LAT-1000, 1500, 2000		
고 객	성명		전화	
	주소			
판매원	명칭		전화	
	주소			
판매일				
보 증 책 임 자	명칭	롯데알미늄(주)	전화	1577-7818
	주소	서울시 금천구 가산디지털1로 19, 8층 806-1호(대룡18차)		

■ 무료 서비스

구입 후 1년(제품보증기간) 이내에 제품이 고장난 경우에만 무료서비스를 받을 수 있습니다. 그러나 본 제품을 영업용으로 전환하여 사용할 경우의 보증기간은 6개월로 단축 적용됩니다.

■ 유상 서비스

*서비스 신청시 다음과 같은 경우 무상서비스 기간내라도 요금이 부과될 수 있습니다. 반드시 사용설명서를 읽고 사용해 주십시오.

1. 기구세척 또는 조정 사용설명 설치 등의 제품 고장이 아닌 경우

- 사용설명 및 분해가 필요하지 않은 간단한 조정에서 발생할 경우
- 전원 또는 사용되는 식수 등의 기온 등 외부환경 문제가 발생할 경우
- 제품의 이동, 이사 등으로 인한 설치 변경할 경우
- 제품 내부 먼지 세척 및 이물 제거할 경우
- 구입시 고객요구로 재설치 및 고객의 필요에 따른 서비스 요청할 경우

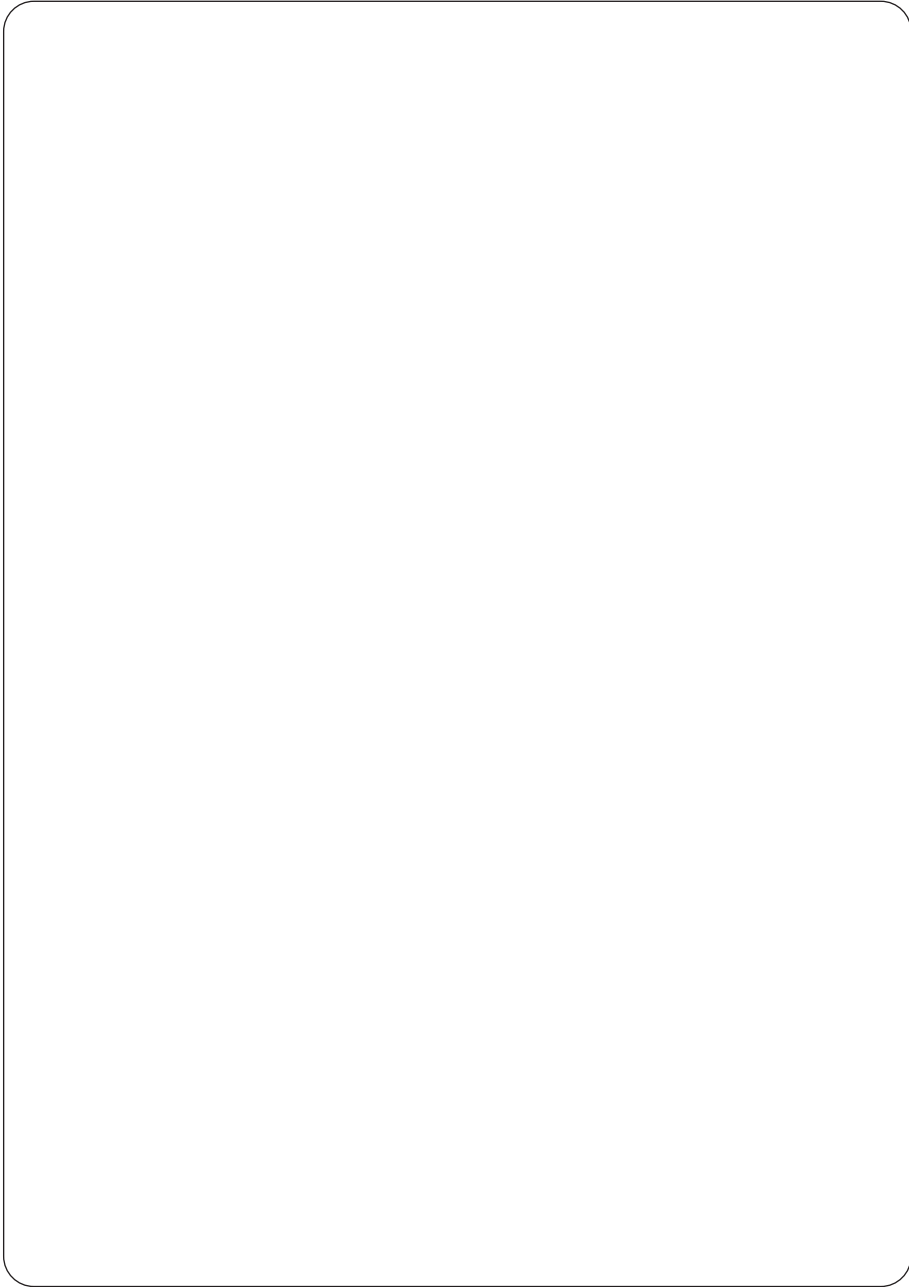
2. 소비자 과실로 인한 고장의 경우

- 제품을 떨어뜨리거나, 충격으로 인하여 제품 파손 및 기능상의 고장이 발생하였을 경우
- 시너, 벤젠 등 유기용제에 의하여 외관 손상 및 변형이 발생할 경우
- 사용전압이 맞지 않은 상태에서 사용하여 제품 고장의 발생하였을 경우
- 본 제품 사용설명서내의 '안전 정보 및 취급 주의사항'을 지키지 않아 고장이 발생하였을 경우
- 임의로 분해 또는 개조로 인한 부품의 분실 또는 고장의 발생할 경우
- 당사에서 지정하지 않은 소모품, 옵션 부품의 사용으로 인한 고장의 발생할 경우
- 당사에서 지정하지 않은 사람이 설치 또는 고장이 발생할 경우
- 기타 고객과실에 의하여 고장이 발생할 경우

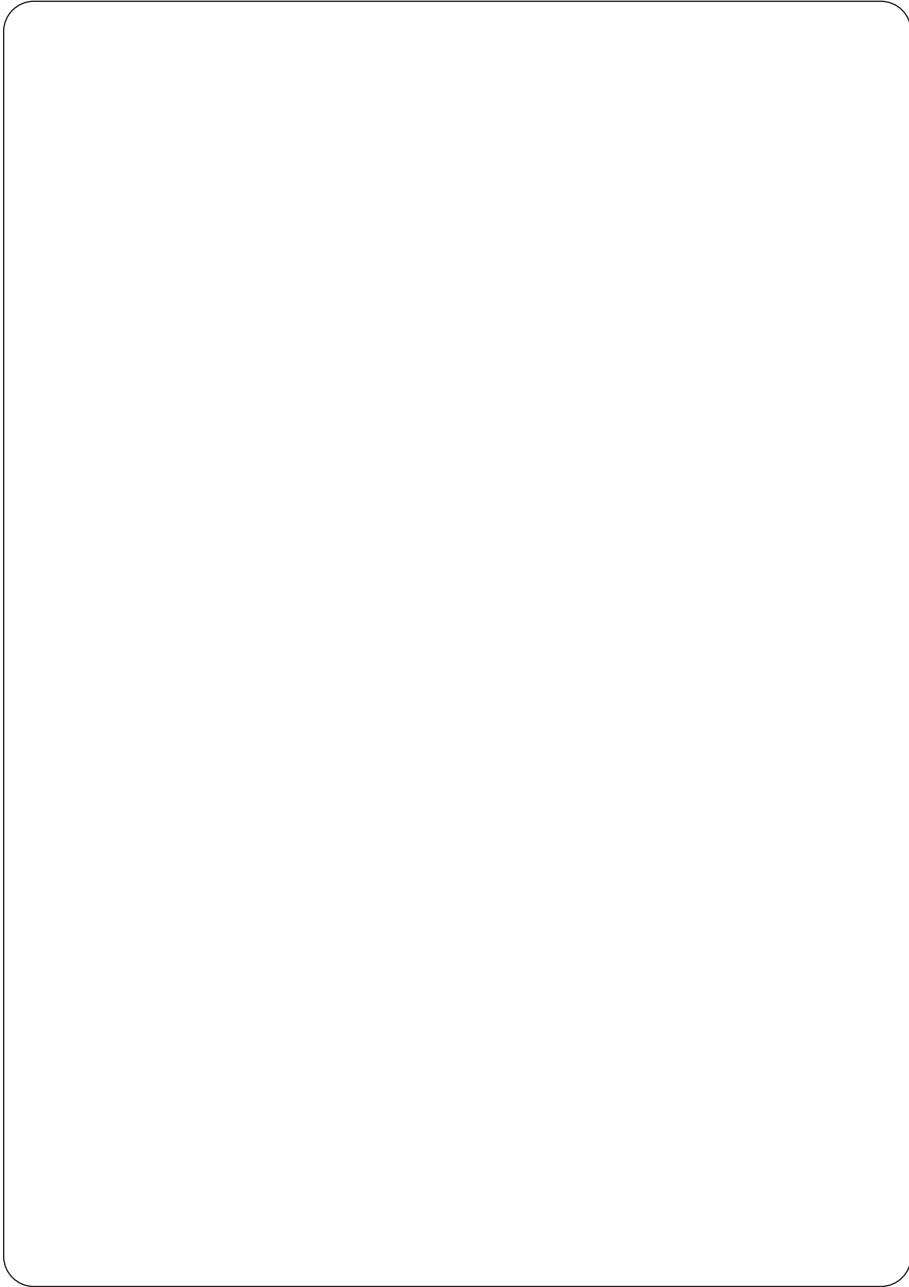
3. 그 밖의 경우

- 천지지변(낙뢰, 화재, 풍수해, 가스, 염해, 지진 등)에 의해 고장이 발생하였을 경우
- 소모품 부품이 수명이 다한 경우

메모장



메모장





저희 회사는 전국 각 곳에 소비자 보호센터를 설치, 운영하고 있습니다. 사용중에 불편한 점이 있으시면 구입하신 대리점이나 가까운 소비자 보호센터에 연락주시면 성심껏 도와드리겠습니다. 고장신고를 하시기 전에 다시 한번 이 사용설명서를 잘 살펴보시기 바랍니다.

고장 신고를 하실 때에는 제품의 모델명, 고장상태 및 주소, 성명, 전화번호, 위치를 정확히 알려주시고 담당자의 소속, 성명을 알아두시면 편리합니다.

■ 대표전화 : 1577-7818

A/S 주소 : 서울시 금천구 가산디지털2로 43-14
(가산한화비즈메트로2차 1414호)



롯데알미늄 (주)

서울시 금천구 가산디지털1로19,8층 806-1호(대릉18차)